



GEOMEDIA

# **EESTI KOHALIKU OMAVALITSUSE ÜKSUSTE VÕIMEKUSE INDEKS 2010**

**Rivo Noorkõiv & Veiko Sepp**

Ettekanne Siseministeriumis 04.10.2010



# KOV-üksuste võimekus

- KOV võimekuse mõiste
- Indeksi koostamise metoodika
- Tulemused



# KOV-üksuste võimekuse komponendid

KOV-üksuste olemus	Defineeriv komponent	Iseloomustavad komponendid	
<b><i>Territoriaalne korporatsioon (linnad ja vallad)</i></b>	A1 Rahvas ja maa	A2 Kohalik majandus	A3 Elanike heaolu
<b><i>Kohalik omavalitsus</i></b>	B1 Valitsemise, haldamise ja teenuste osutamise organisatsioon	B2 Kohalikud finantsid	B3 Kohalikud avalikud teenused



# Võimekuse koondindeksi arvutus

- **Paremusjärjestused üksikute näitajate 4 aasta (2006-2009) keskmiste väärtuste alusel (täiendavad arvutused üksikute aastate kohta)**
- **Punktid vastavalt positsioonile paremusjärjestuses**
- **Standardiseeritud punktid (max 100, min 0,44) iga näitaja kohta**
- **Keskmistatud punktid 6 alamindeksi kohta (A1-3; B1-3)**
- **Üldindeksi väärtus on alamindeksite väärtuste keskmine**



# Tulemused



# KOV-üksuste võimekuse koondindeks – TOP 10

Koht	KOV üksus	Järgupunktid
1	VIIMSI VALD	82,8
2	SAKU VALD	82,5
3	RAE VALD	82,2
4	TALLINN	81,5
5	HARKU VALD	79,1
6	SAUE LINN	78,9
7	JÕELÄHTME VALD	78,4
8	TARTU LINN	77,9
9	KURESSAARE LINN	75,2
10	RAPLA VALD	74,2

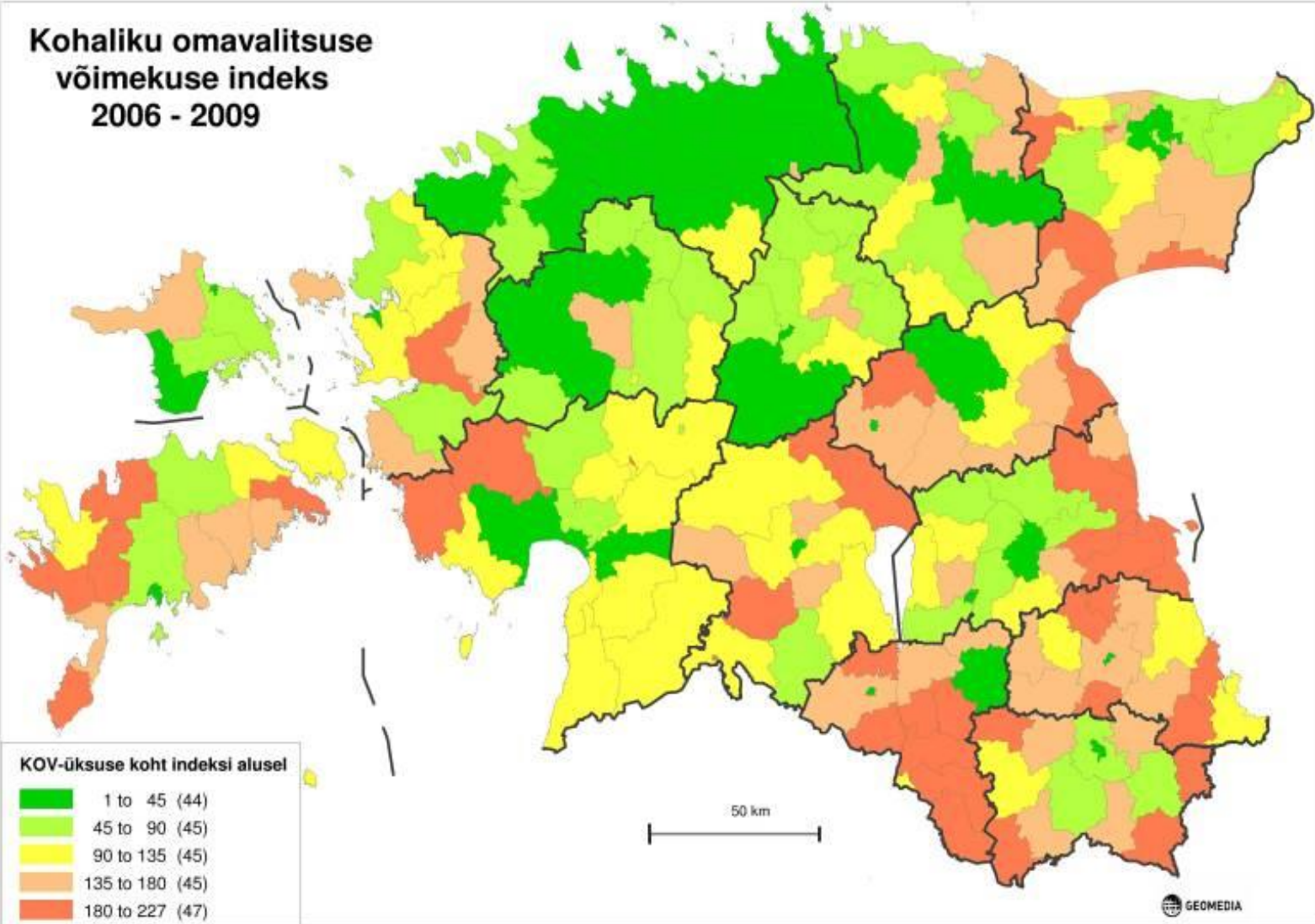


# KOV-üksuste võimekuse koondindeks – POT 10

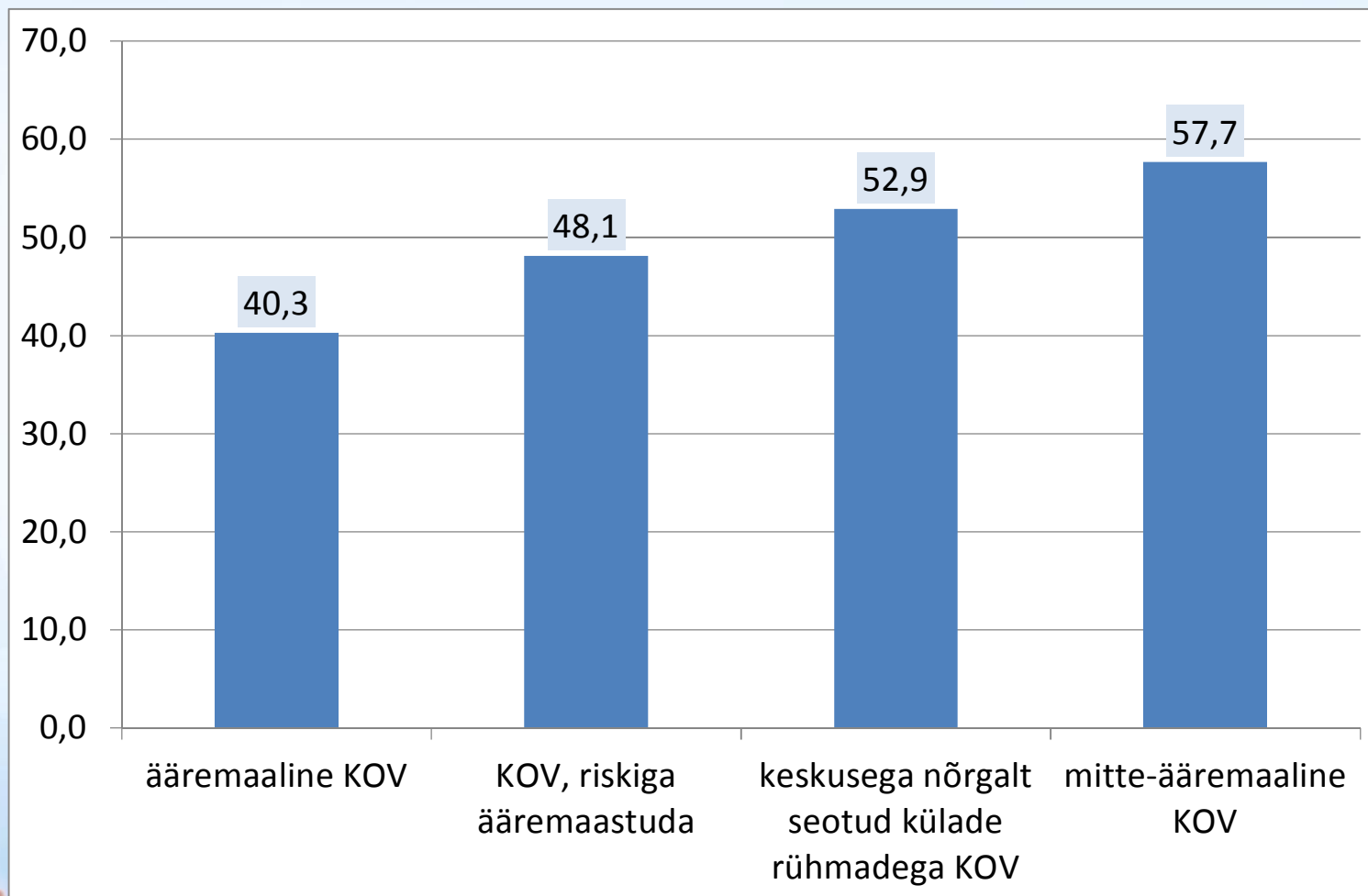
Koht	KOV üksus	Järgupunktid
217	TORGU VALD	28,9
218	PIIRISSAARE VALD	28,5
219	MÕISAKÜLA LINN	28,3
220	MUSTJALA VALD	28,1
221	MEEKSI VALD	28,0
222	LOHUSUU VALD	27,0
223	PÕDRALA VALD	26,7
224	ALAJÕE VALD	23,0
225	PEIPSIÄÄRE VALD	22,0
226	ÕRU VALD	13,6



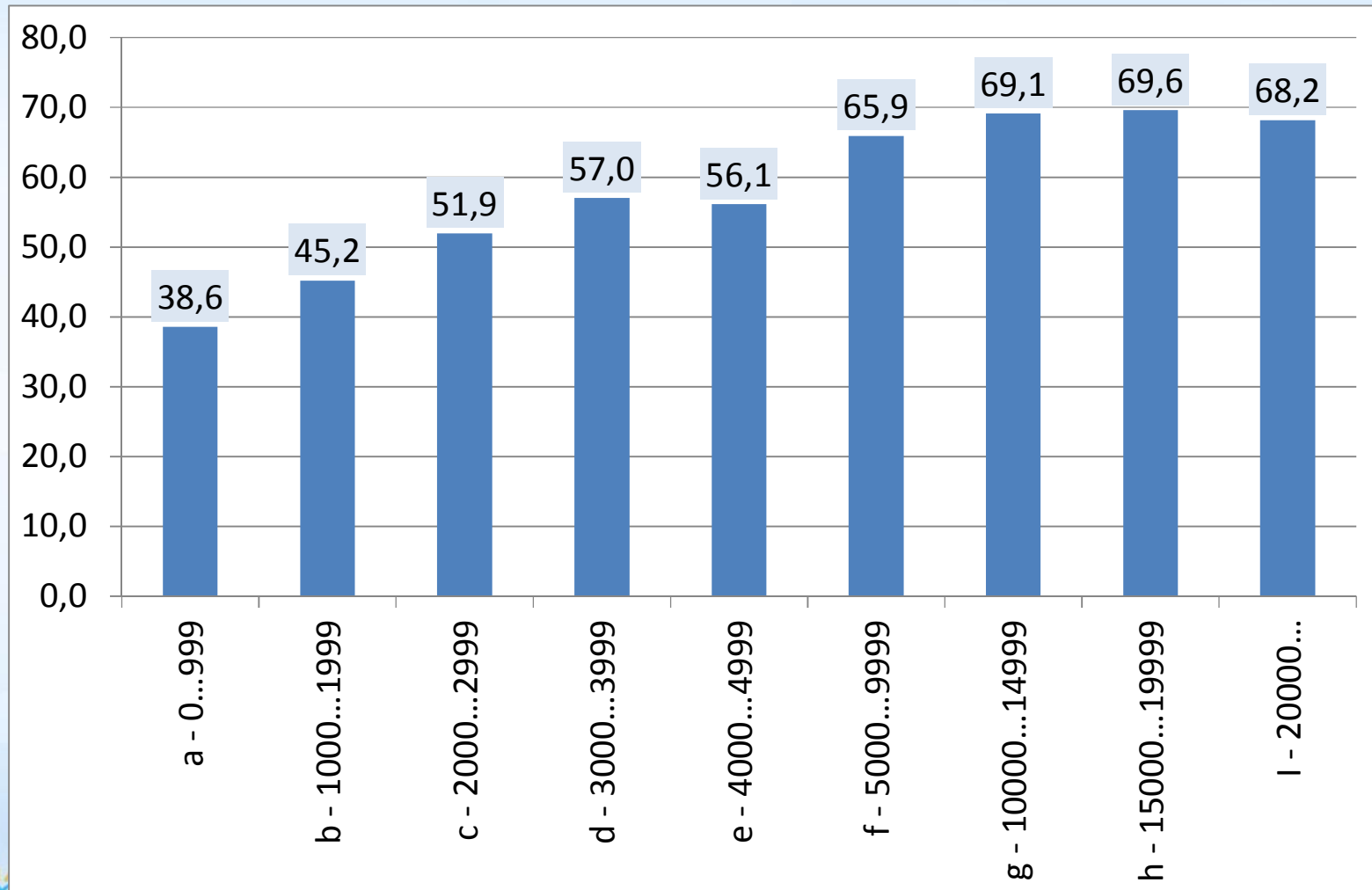
# Kohaliku omavalitsuse võimekuse indeks 2006 - 2009



# KOV-võimekuse indeks linnades ja valdades, sõltuvalt ääremaastumise tasemest



# KOV-võimekuse indeks linnade ja valdade elanike arvu suurusrühmades



# KOV-võimekuse TOP 10 alla 5000 elanikuga KOV-üksustes

Koht	KOV üksus	Järgupunktid	Koht üldpingereas
1	OTEPÄÄ VALD	69,5	20
2	RAASIKU VALD	65,3	27
3	TÕRVA LINN	64,8	28
4	PADISE VALD	63,5	34
5	PÕLTSAMAA LINN	63,3	36
6	KERNU VALD	63,3	37
7	KÄRDLA LINN	63,2	39
8	PAIKUSE VALD	62,9	40
9	KIILI VALD	62,5	42
10	EMMASTE VALD	62,4	43

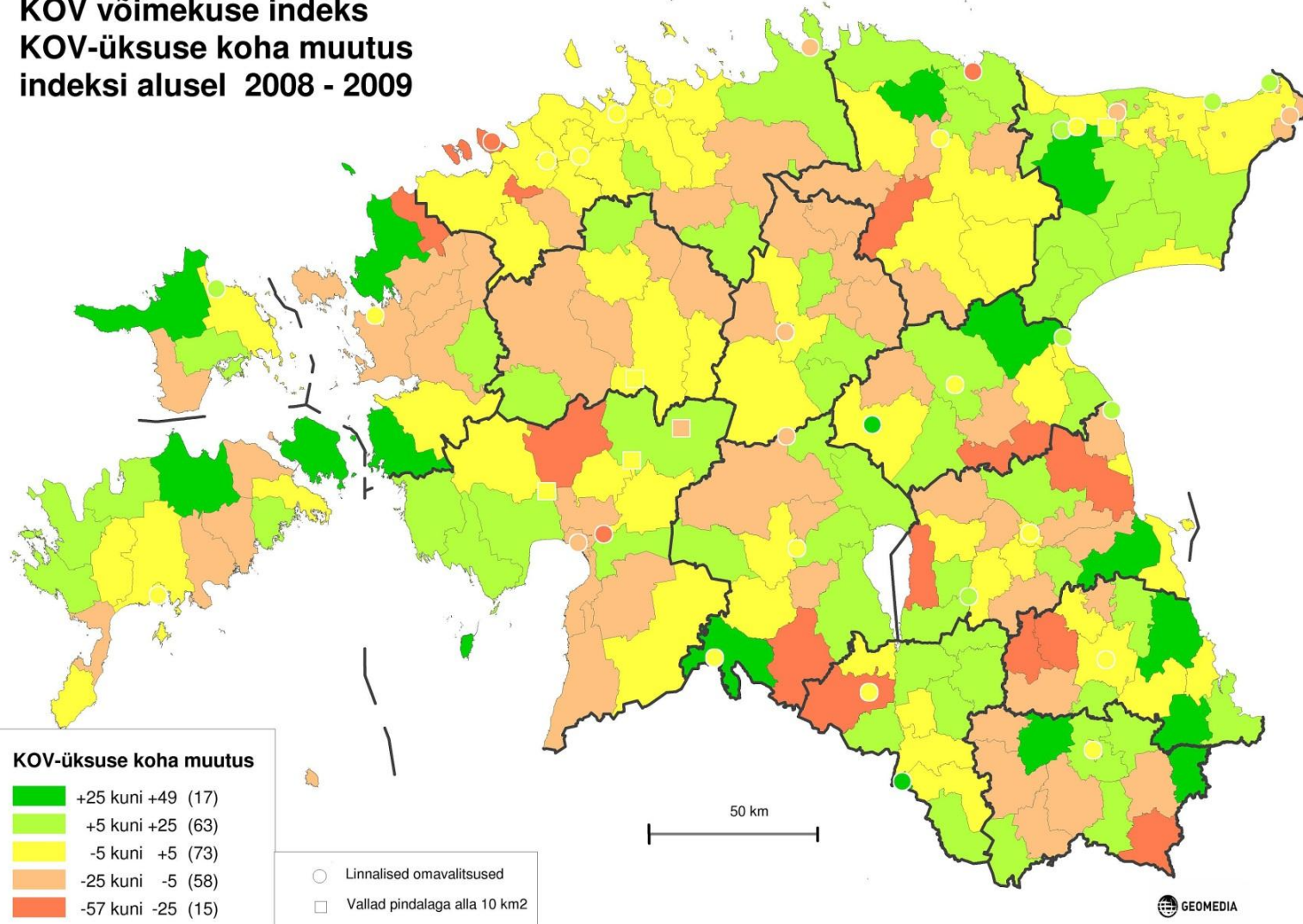


# KOV-võimekuse TOP 10 alla 2000 elanikuga KOV-üksustes

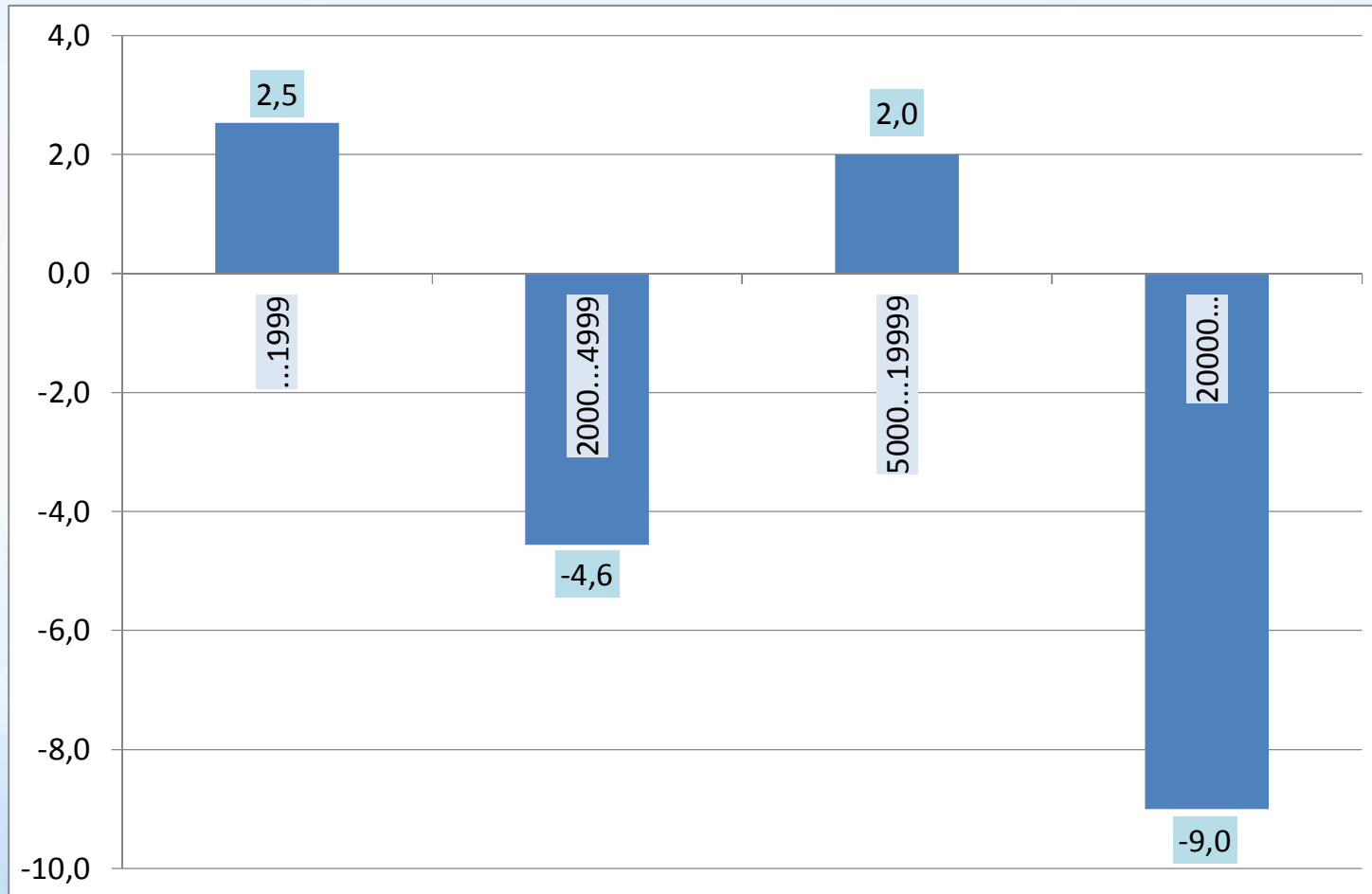
Koht	KOV üksus	Järgupunktid	Koht üldpingereas
1	PADISE VALD	63,5	34
2	EMMASTE VALD	62,4	43
3	IMAVERE VALD	62,4	44
4	ALBU VALD	61,6	46
5	PAIDE VALD	60,4	51
6	JÄRVA-JAANI VALD	59,4	58
7	VIGALA VALD	58,7	59
8	NOAROOTSI VALD	57,9	61
9	KAIU VALD	56,2	71
10	PÜHALEPA VALD	55,9	72



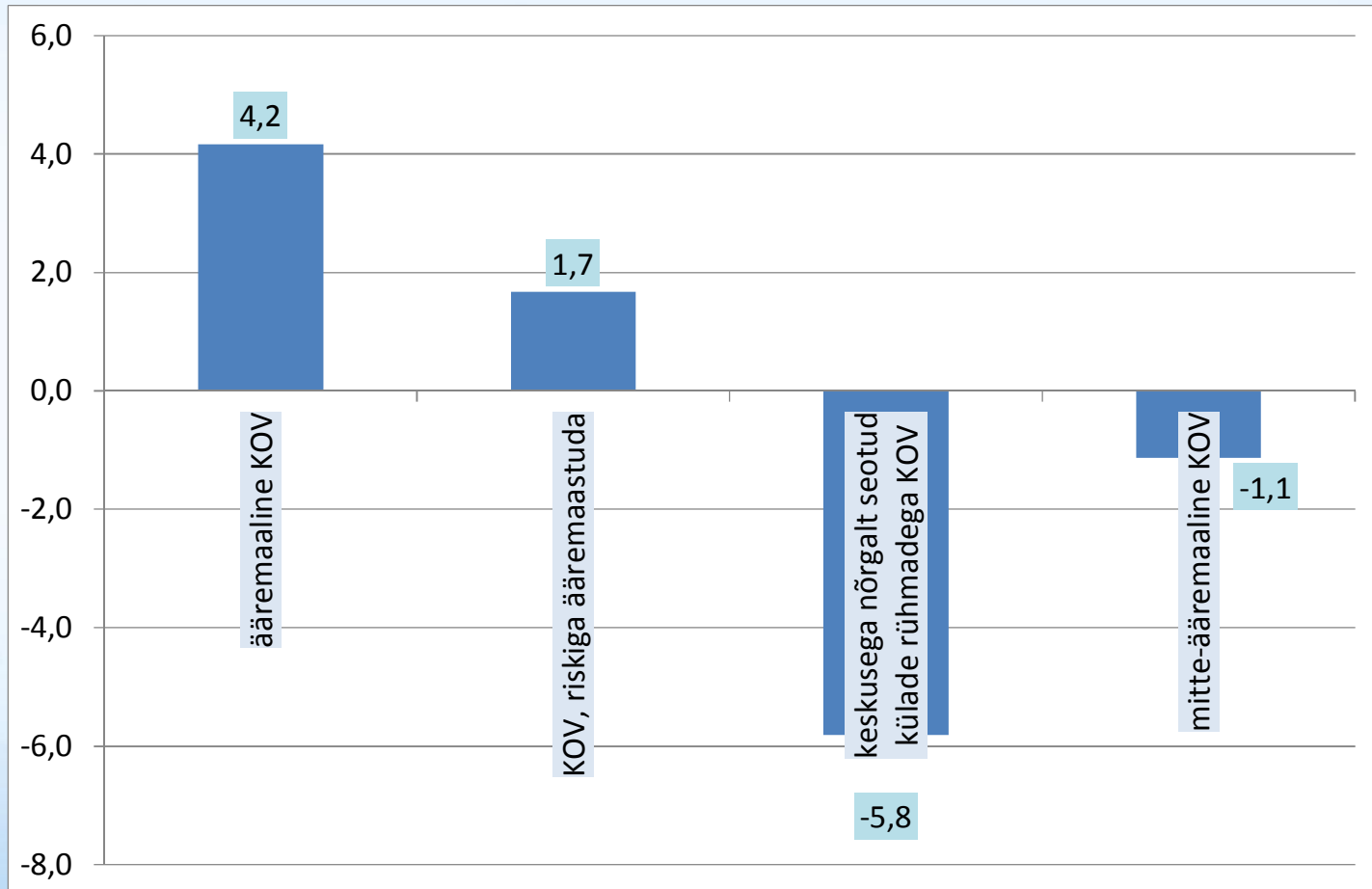
# KOV võimekuse indeks KOV-üksuse koha muutus indeksi alusel 2008 - 2009



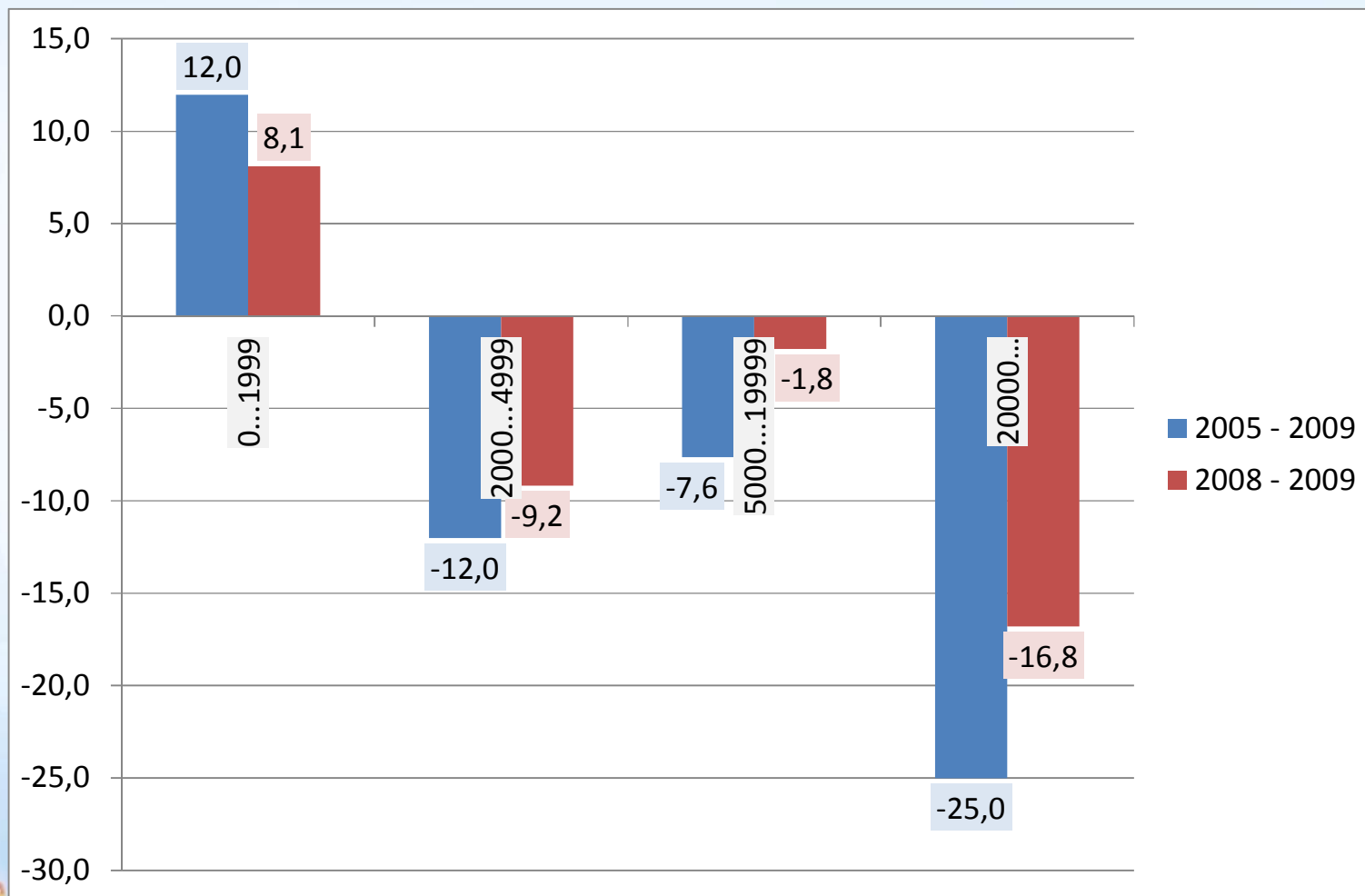
# Muutused KOV-võimekuse pingereas (2008-2009) sõltuvalt KOV-üksuse suurusrühmast



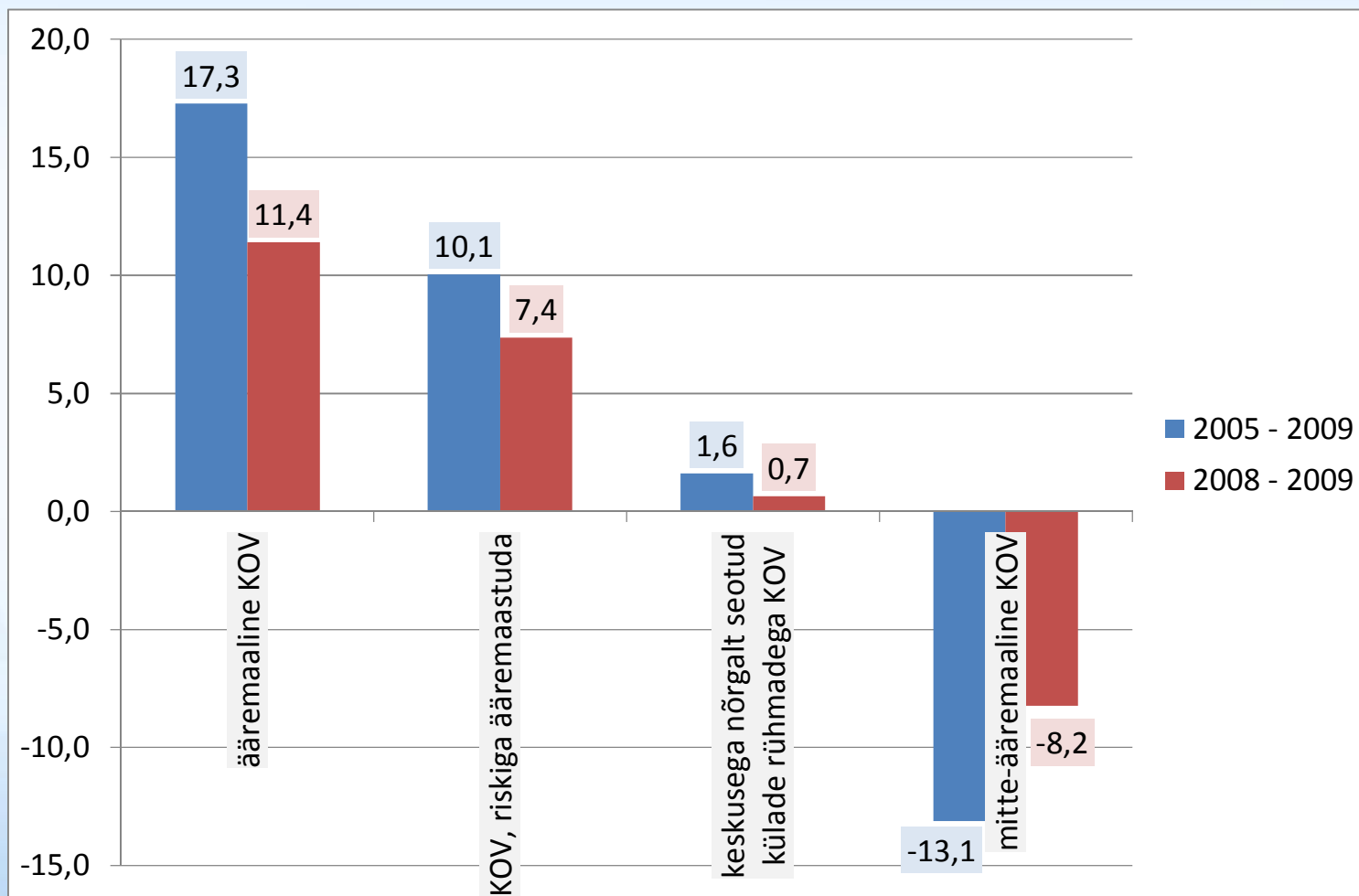
# Muutused KOV-võimekuse pingereas (2008-2009) sõltuvalt KOV-üksuse ääremaastumisest



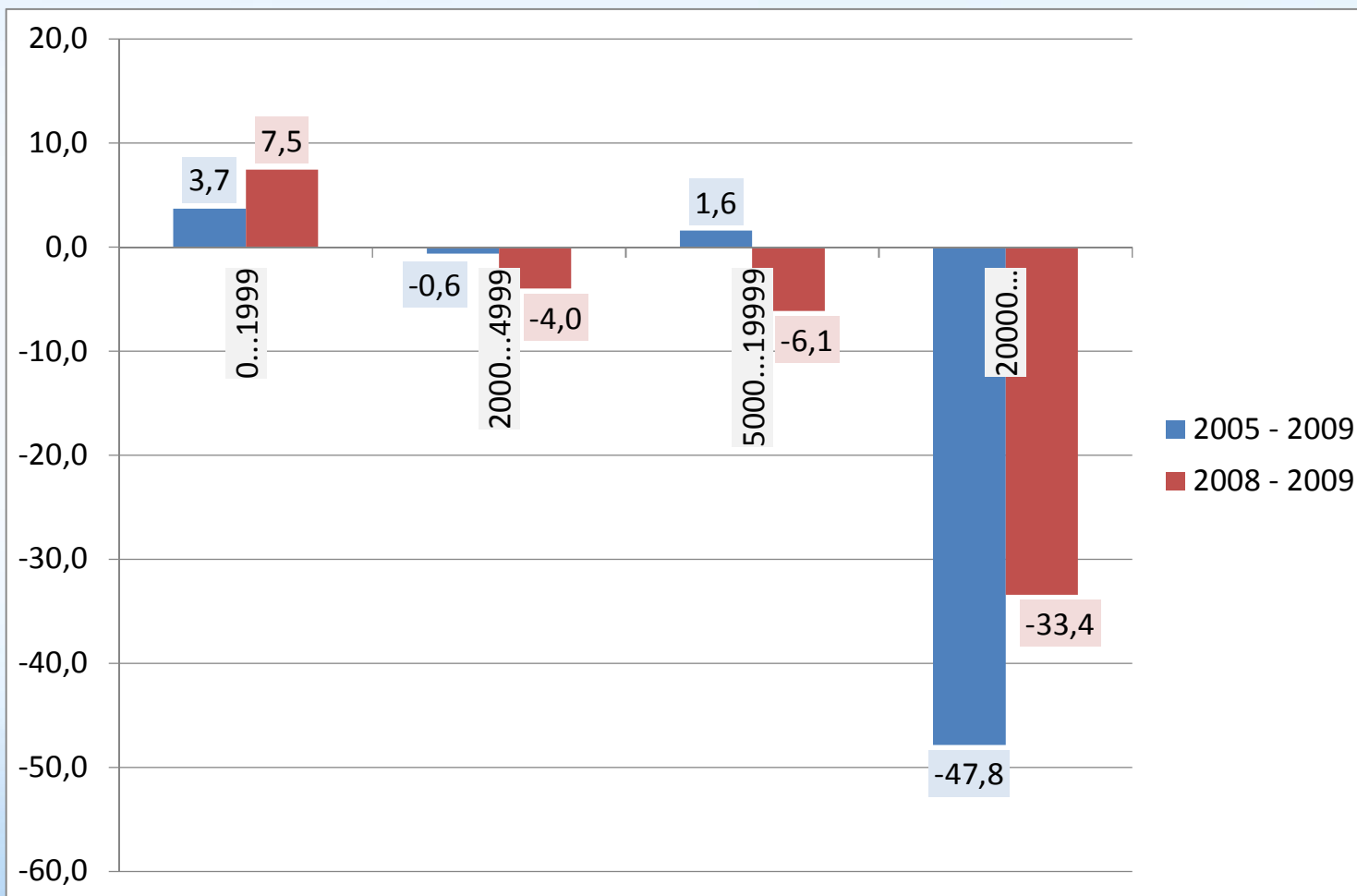
# Muutused KOV-heaolu pingereas sõltuvalt KOV-üksuse suurusest



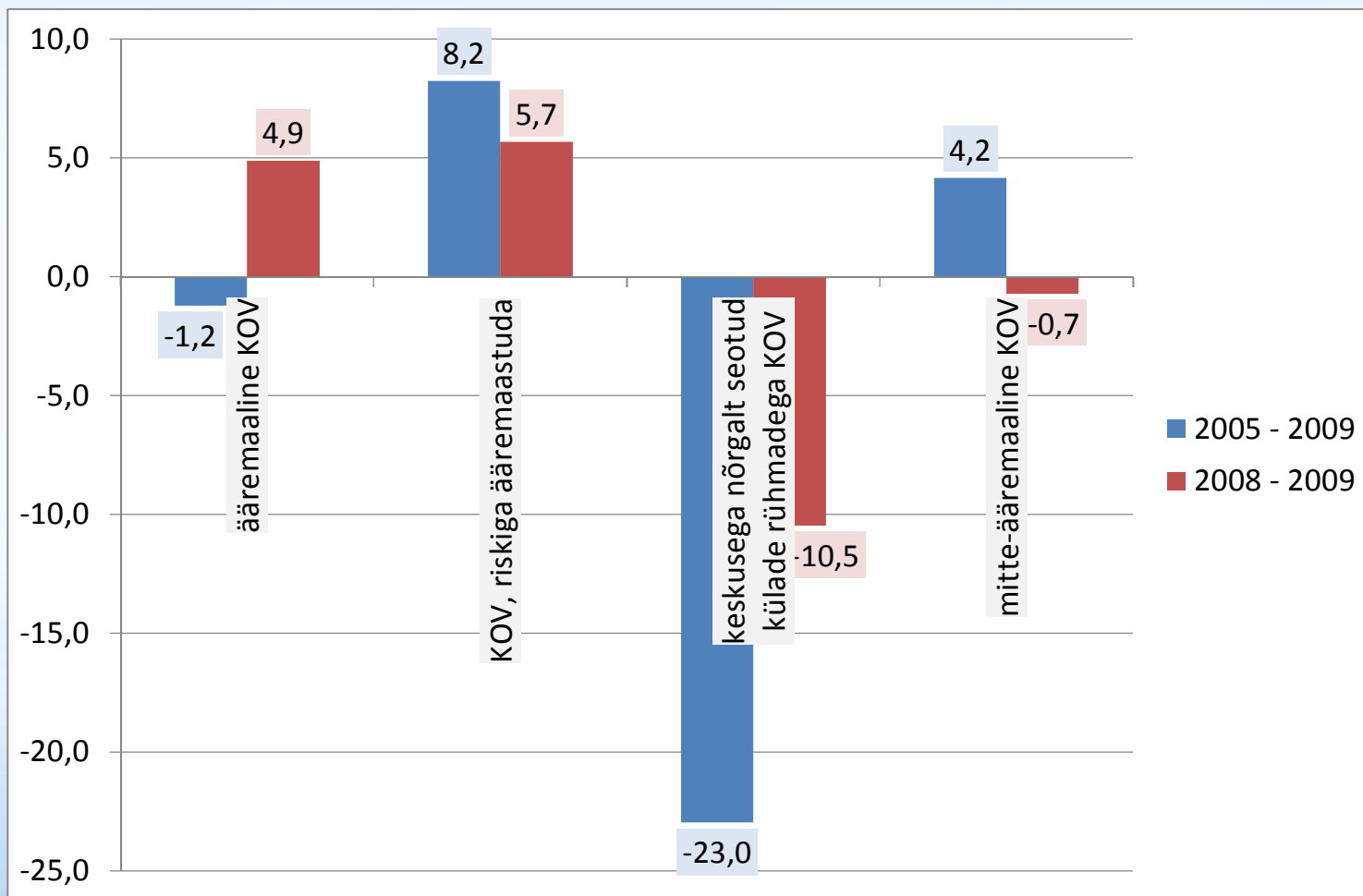
# Muutused KOV-heaolu pingereas sõltuvalt KOV-üksuse ääremaastumisest



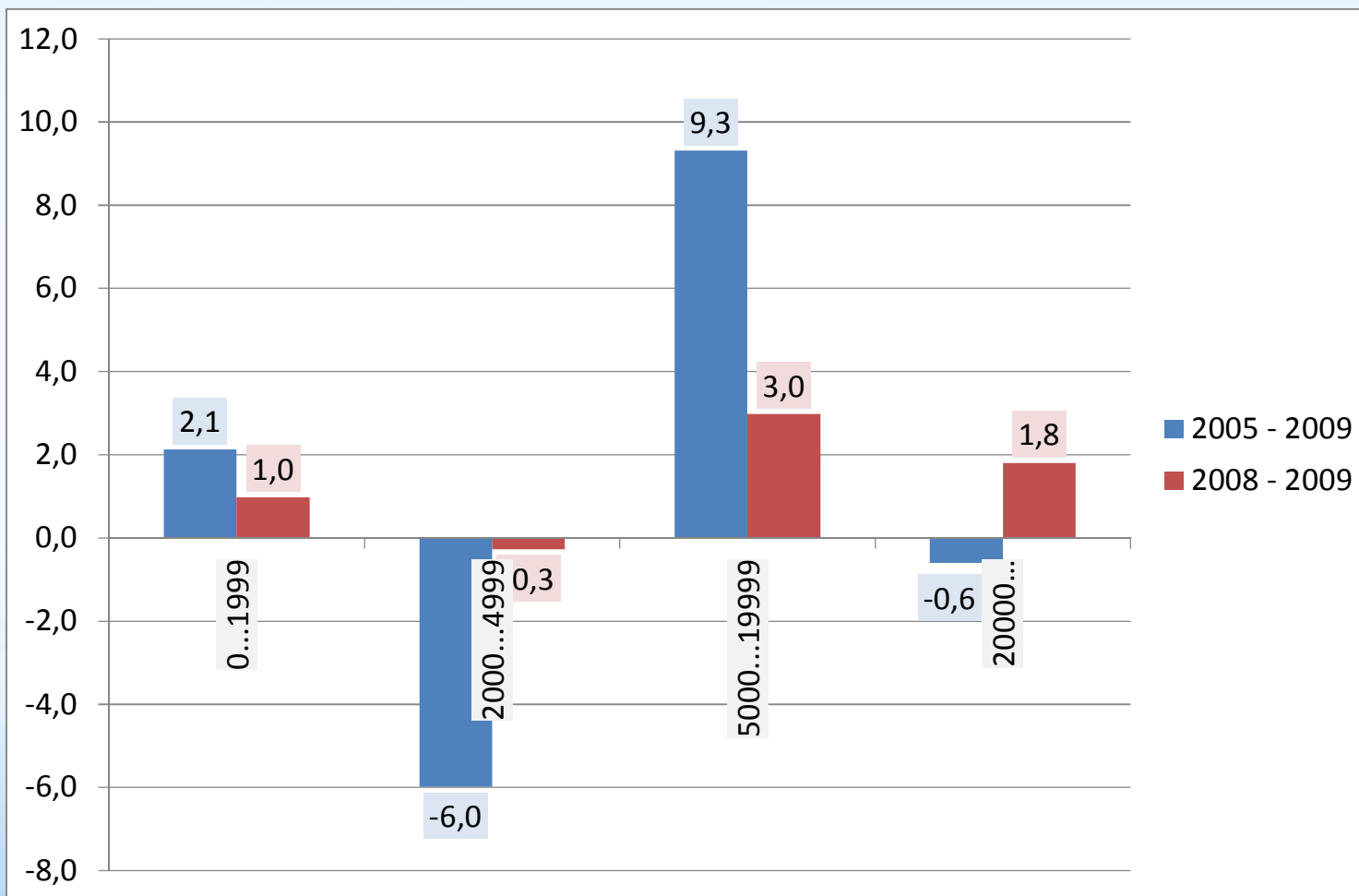
# Muutused KOV-finantsolukorra pingereas sõltuvalt KOV-üksuse suurusest



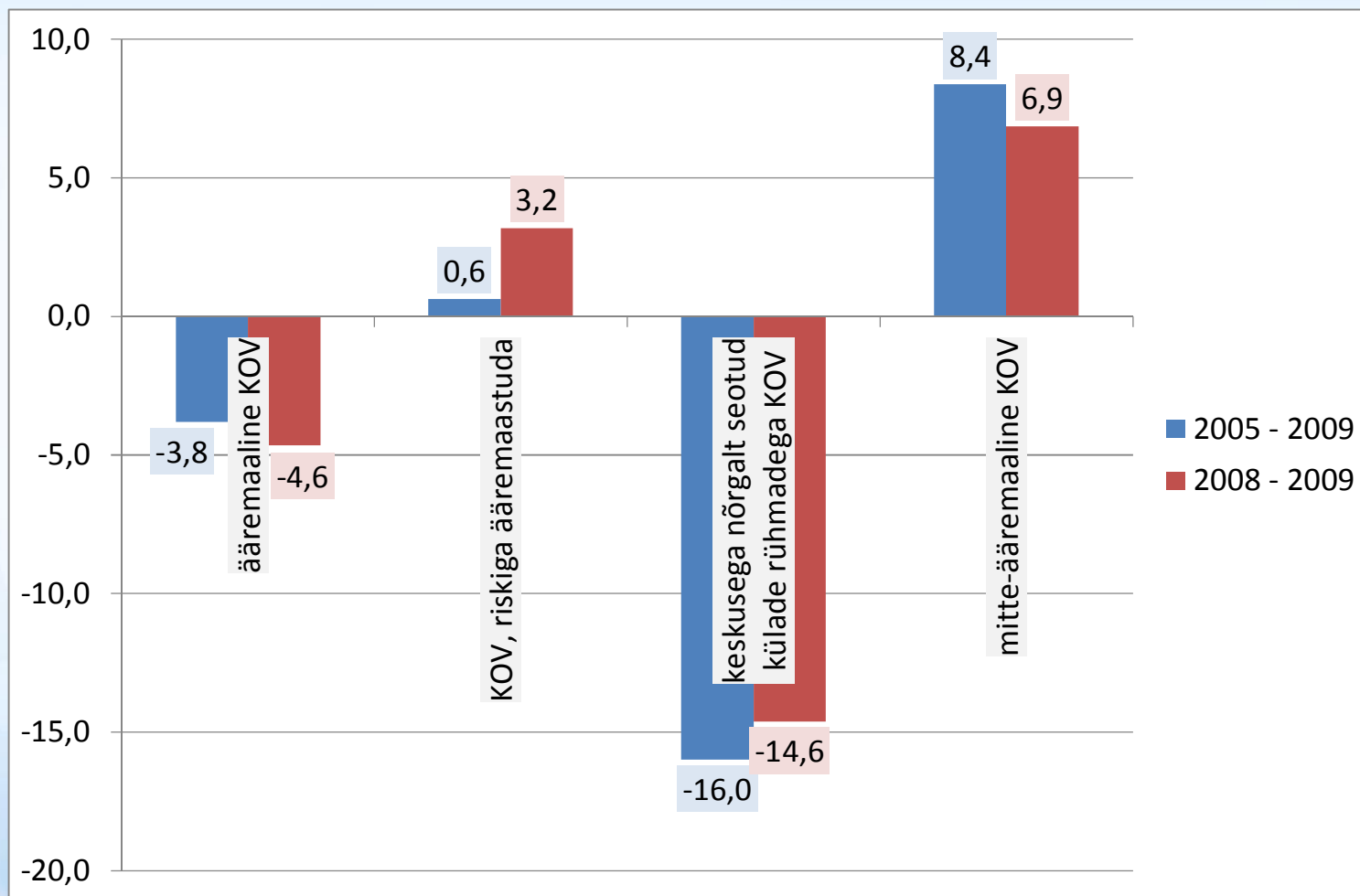
# Muutused KOV-finantsolukorra pingereas sõltuvalt KOV-üksuse ääremaastumisest



# Muutused KOV-teenuste pingereas sõltuvalt KOV-üksuse suurusest



# Muutused KOV-teenuste pingereas sõltuvalt KOV-üksuse ääremaastumisest



# Kokkuvõte

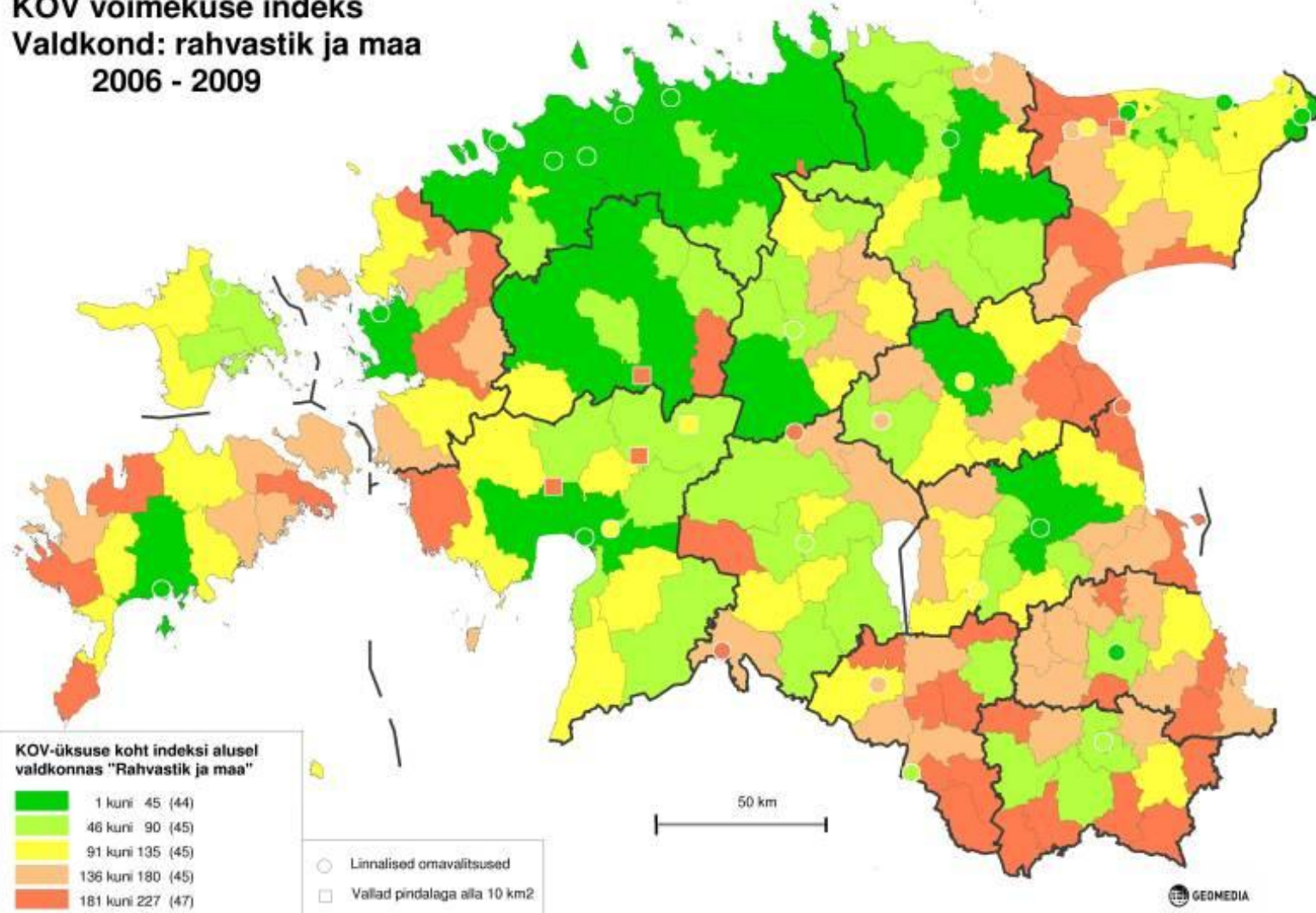
- KOV võimekuse tasemes on suured riigisisised erisused
- Perioodil 2008-2009 on olnud suund riigisisese regionaalse arengu tasakaalustumisele
- 2009 on väiksema elanike arvuga KOVide positsioon suhteliselt sama võrreldes 2008. aastaga, suurematele KOVidele on majanduskriis mõjunud pärssivamalt
- Riigi struktuuripoliitika mõjutab KOVide arengut, toetades eelkõige väiksemaid KOVe. Kas aga pidurdab linnaliste KOVide arengut?



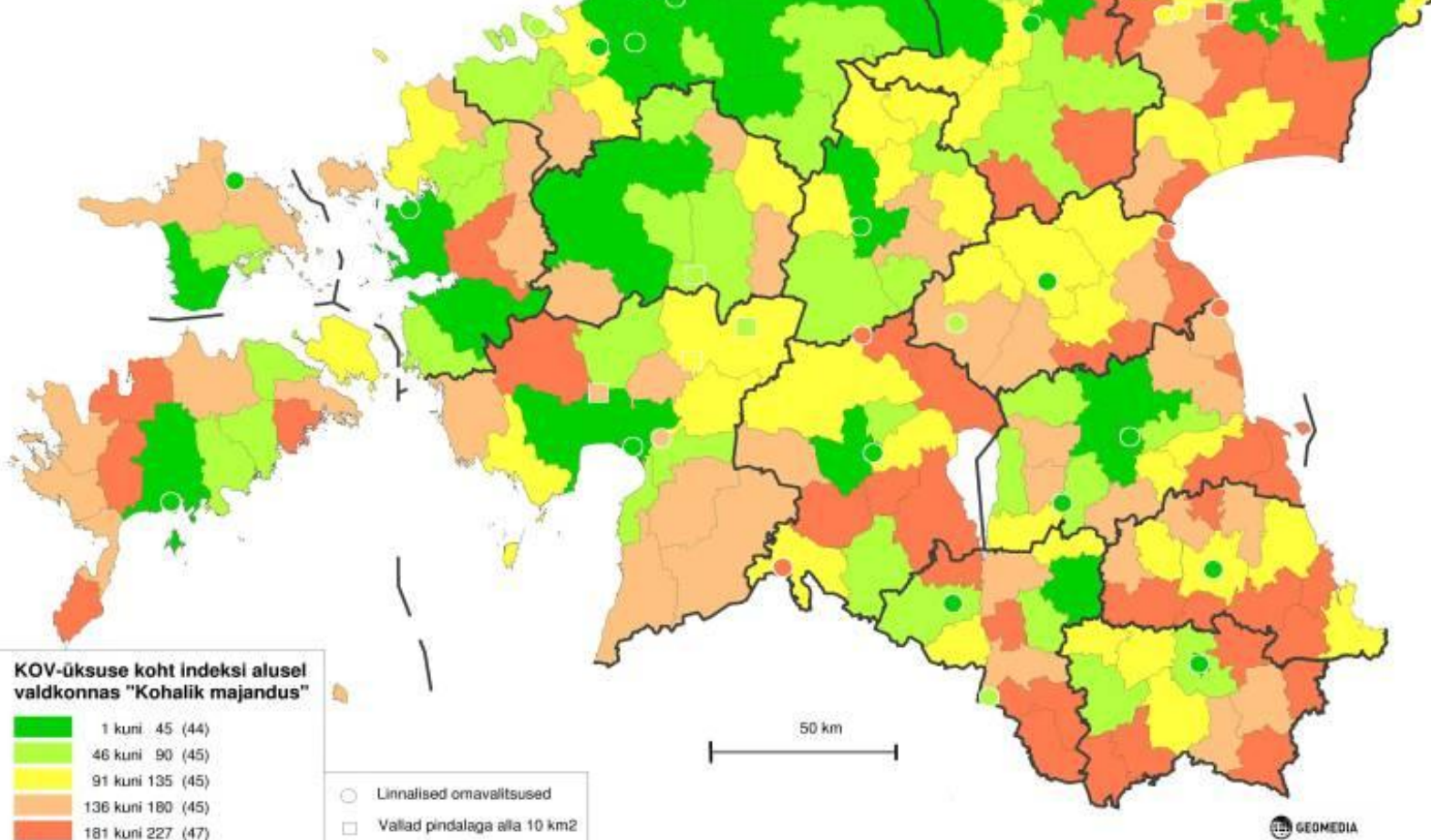
# KOV võimekuse indeks

## Valdkond: rahvastik ja maa

### 2006 - 2009



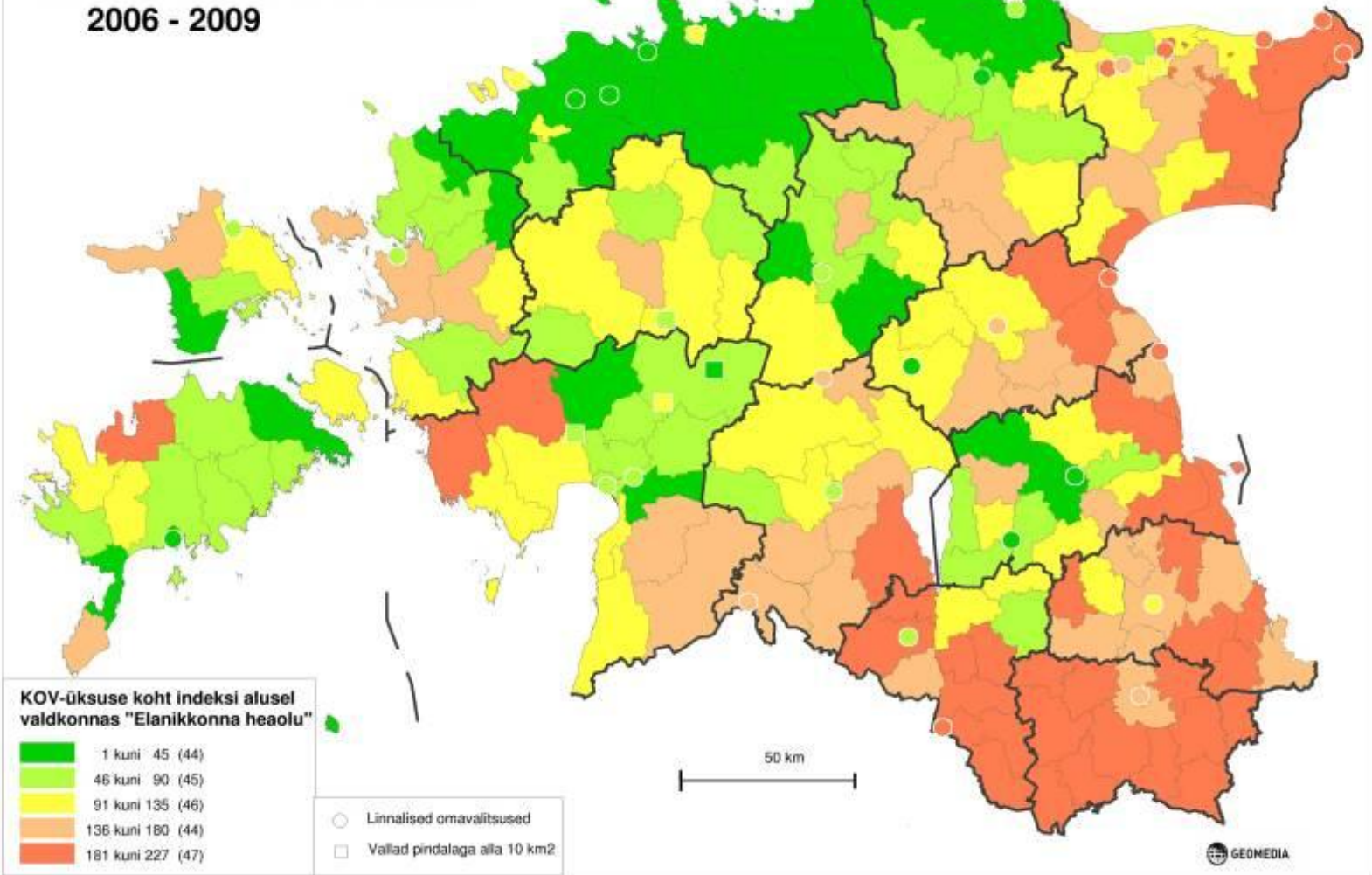
**KOV võimekuse indeks**  
**Valdkond: kohalik majandus**  
**2006 - 2009**



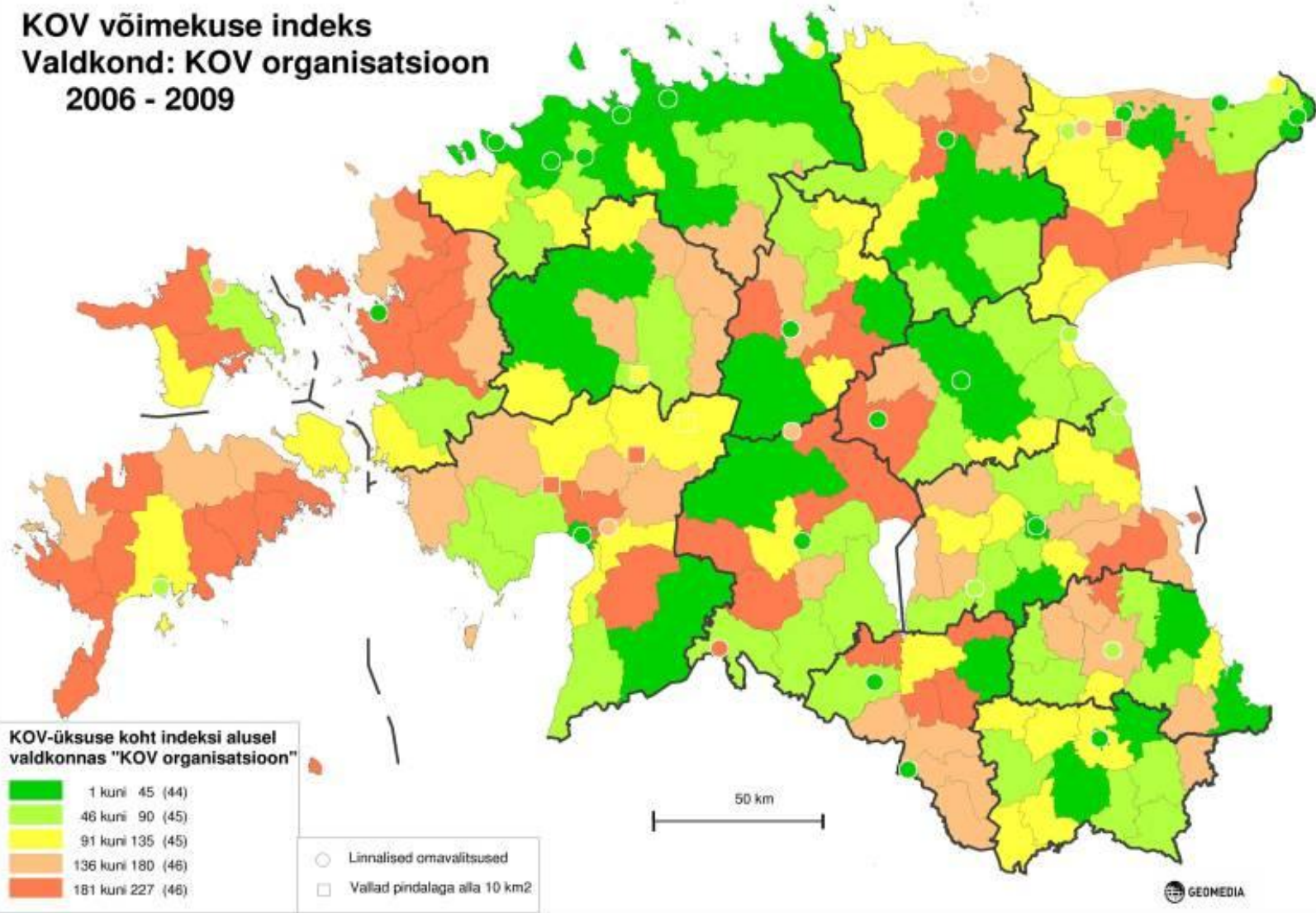
# KOV võimekuse indeks

## Valdkond: elanikkonna heaolu

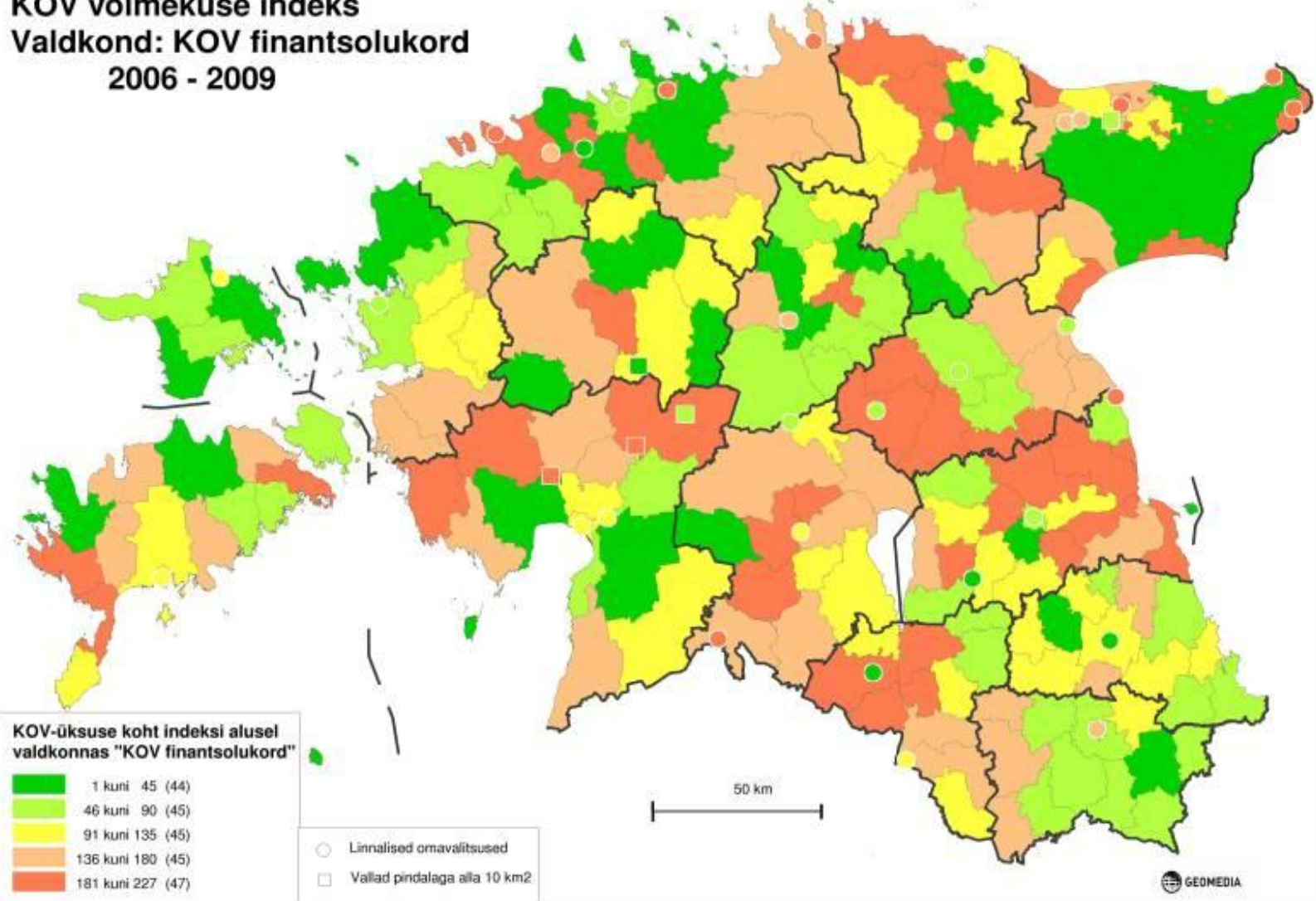
### 2006 - 2009



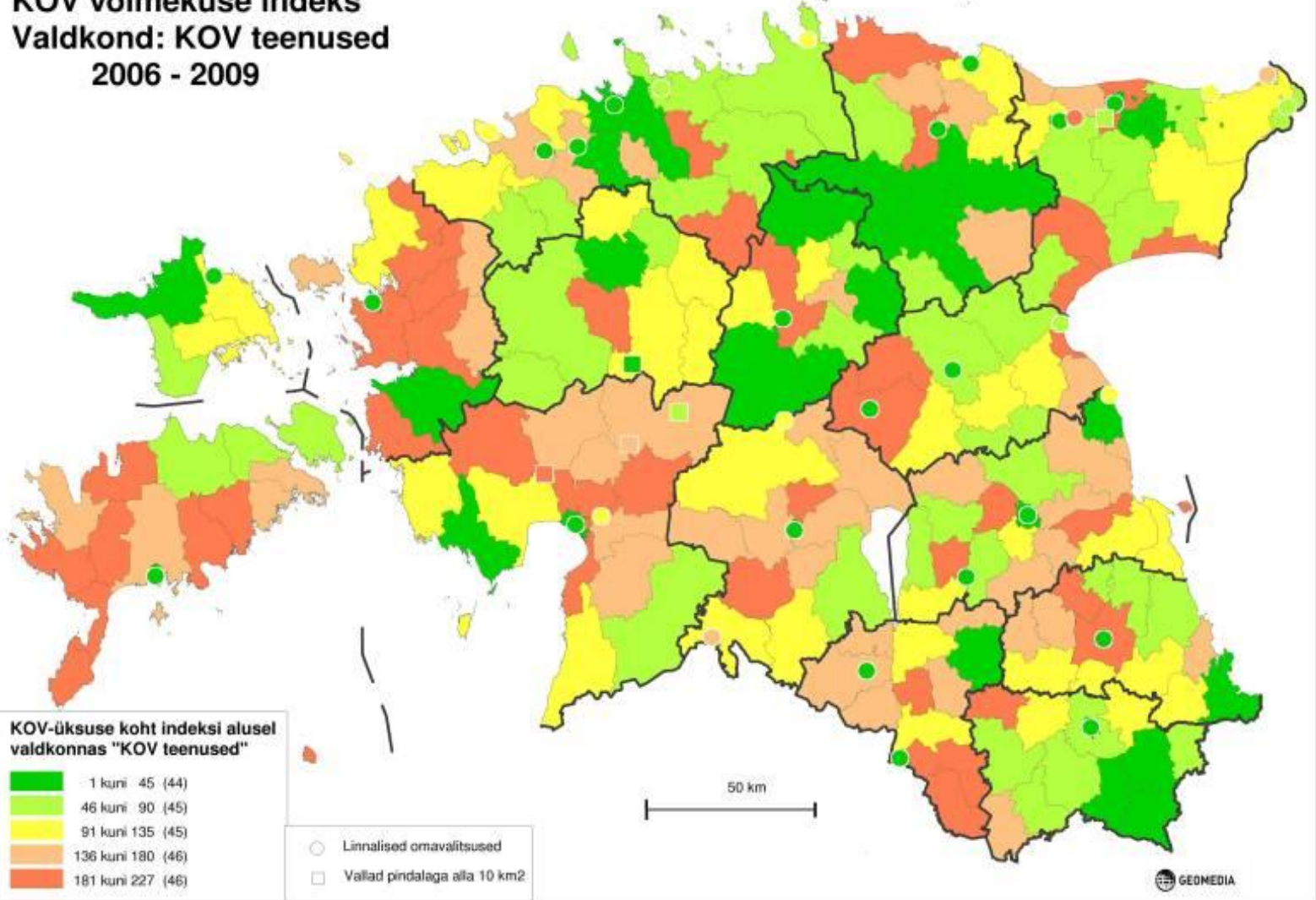
**KOV võimekuse indeks**  
**Valdkond: KOV organisatsioon**  
**2006 - 2009**



**KOV võimekuse indeks**  
**Valdkond: KOV finantsolukord**  
**2006 - 2009**



**KOV võimekuse indeks**  
**Valdkond: KOV teenused**  
**2006 - 2009**





**GEOMEDIA**

**Täname tähelepanu eest!**

**[www.geomeedia.ee](http://www.geomeedia.ee)**

